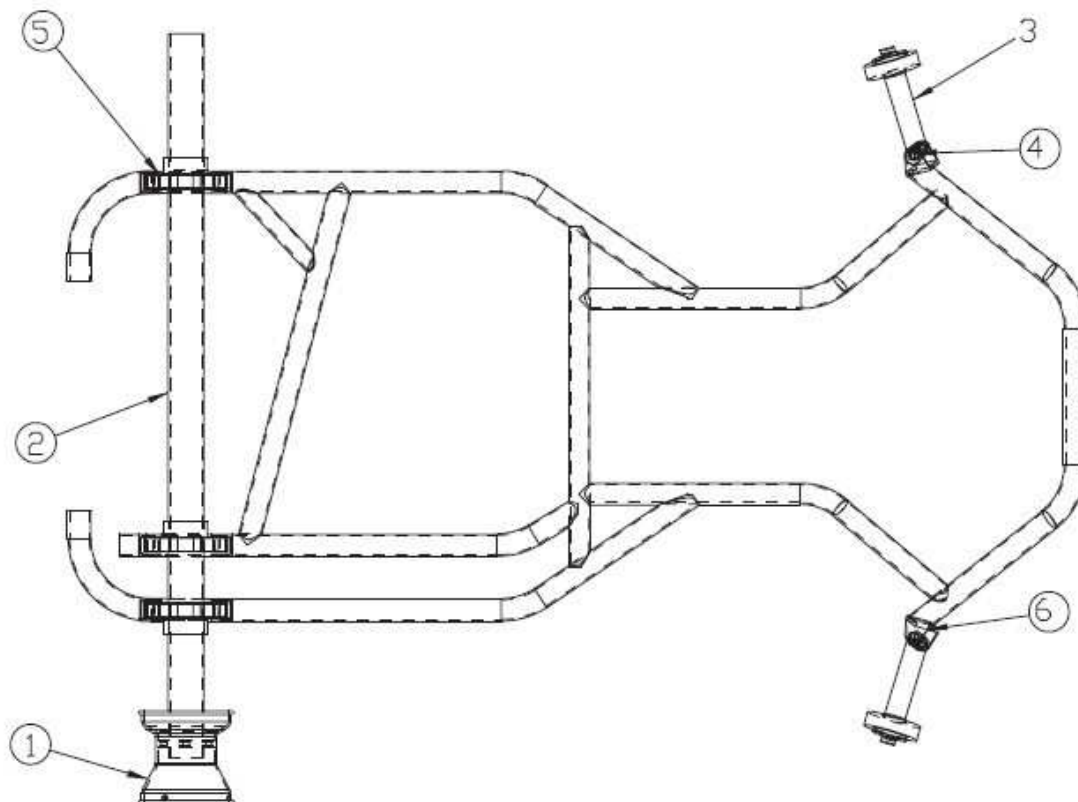


DIBUJO TÉCNICO Nº 1

Chasis bastidor y piezas principales del chasis

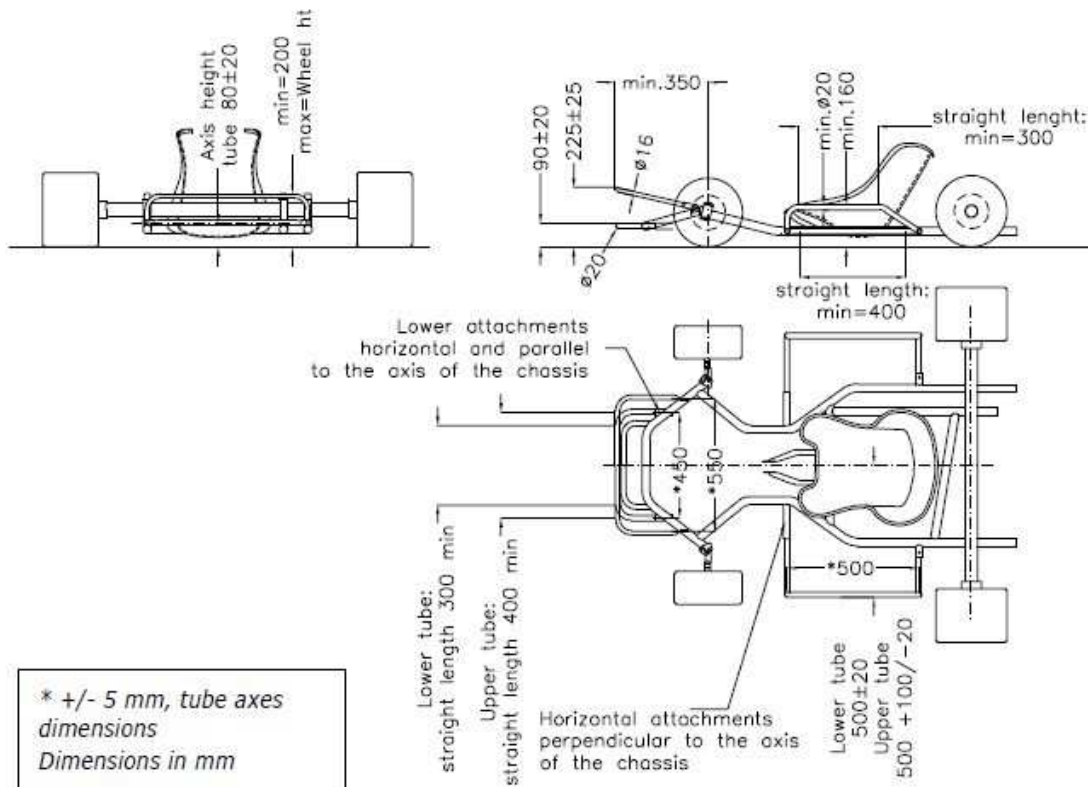


Leyenda:

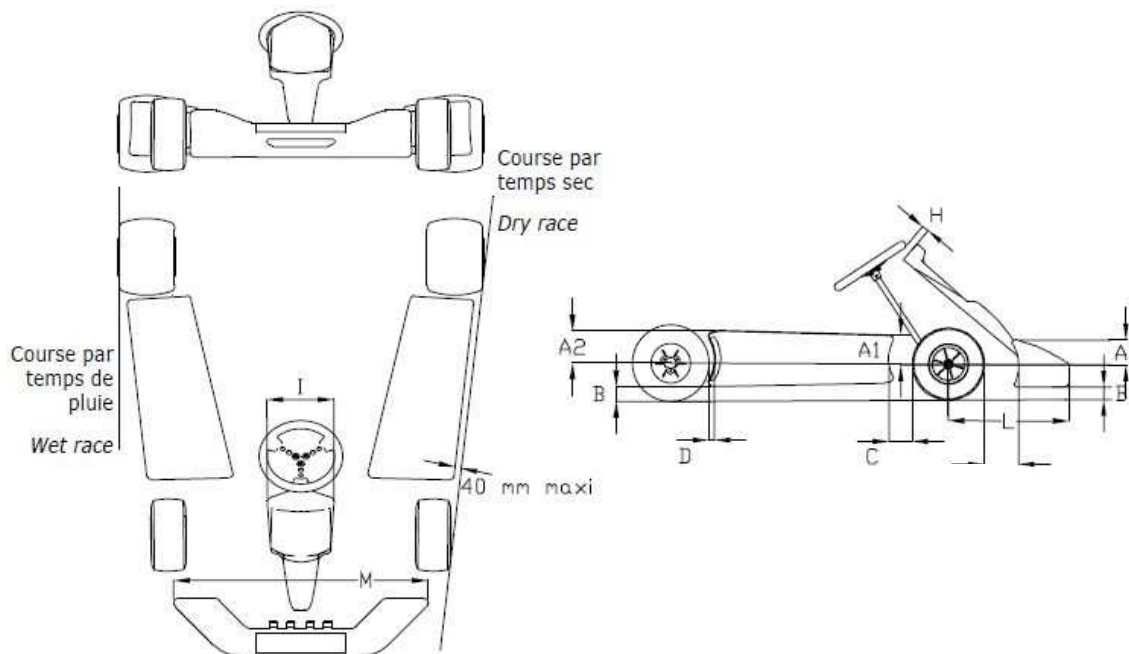
1. Llanta
2. Ejetrasero
3. Mangueta
4. Rótulas
5. Soportes de eje trasero
6. Piezas de conexión delanteras

DIBUJO TÉCNICO Nº 2-a

Paragolpes para circuitos cortos



DIBUJO TÉCNICO Nº 2-b



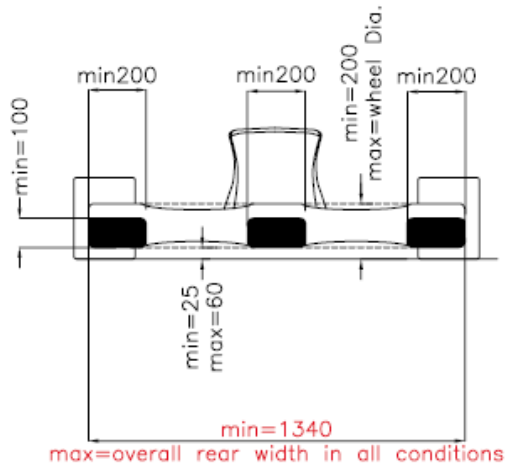
Carrocería para circuitos cortos

C1

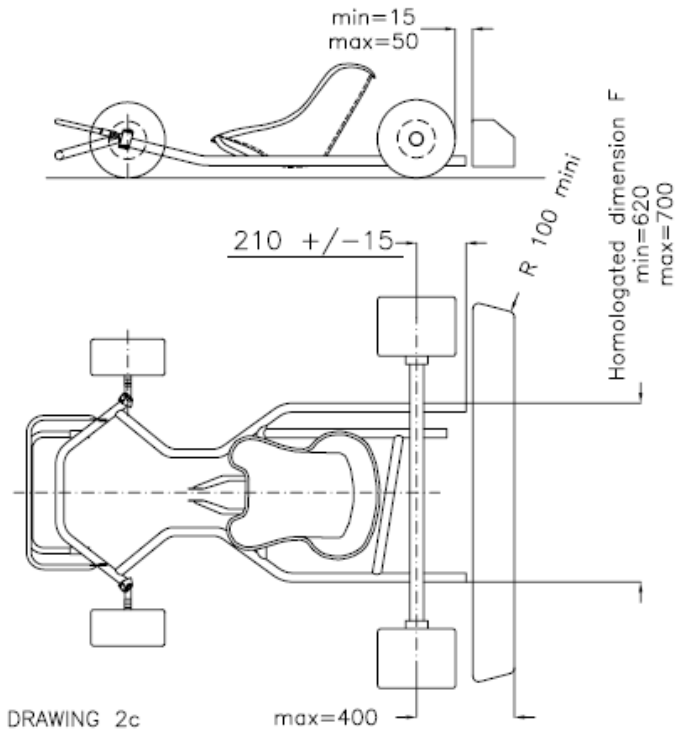
Código	Cotas en mm	Limite	Comentarios
A1	Inferior al radio de la rueda delantera		Delante
A2	Inferior al radio de la rueda trasera		Detrás
B	25	Mínimo	Piloto a bordo
	60	Máximo	Piloto a bordo
C	150	Máximo	
C1	150	Máximo	
D	60	Máximo	
H	50	Mínimo	
I	250	Mínimo	
	300	Máximo	
L	650	Máximo	
M	1000	Mínimo	
	Ancho exterior del tren delantero	Máximo	

DIBUJO TÉCNICO Nº 2-c

Protección de las ruedastreras



 Vertical surface 0°/-5°



DRAWING 2c
REAR PROTECTION 2006

20.10.2006

Dimensiones en mm

DIBUJO TÉCNICO Nº 3

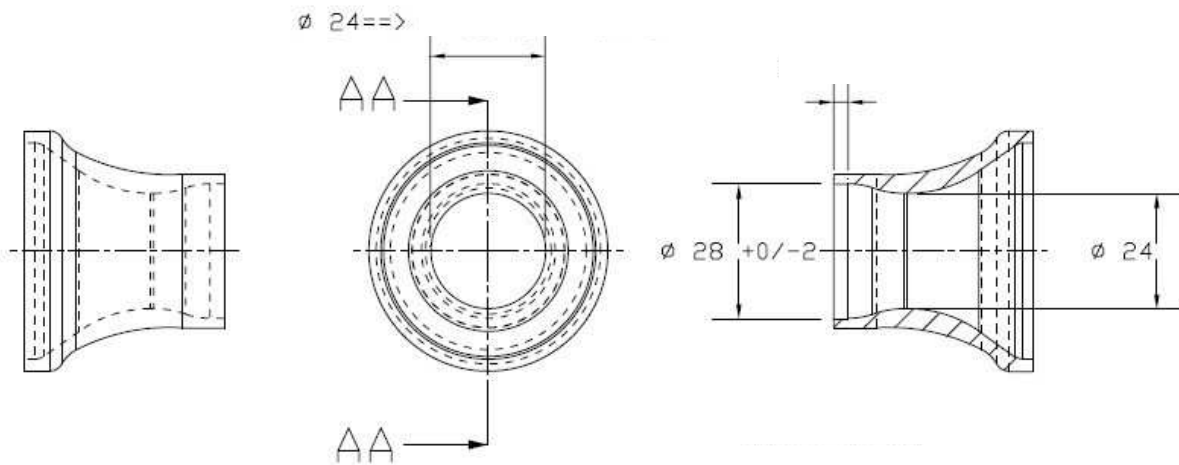
Carburador

Difusor máximo

Mínimo 3

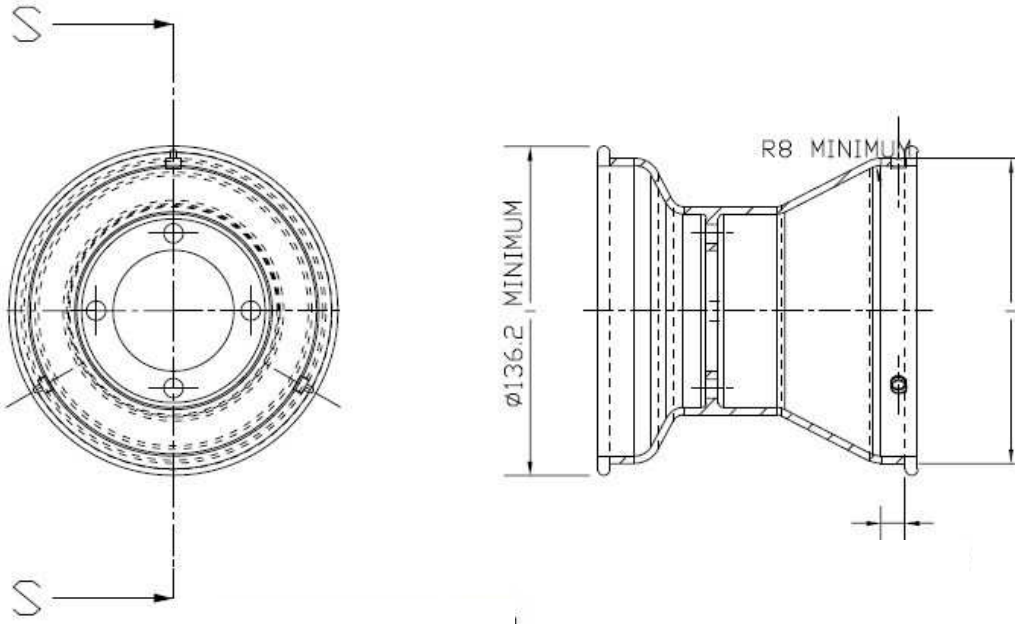
Máx.

Sección AA-AA



Dimensiones en mm

DIBUJO TÉCNICO Nº 4



Llanta 5" (pulgadas)

Diam. 126.2 +0/-1.0

Sección S-S

Mínimo 10

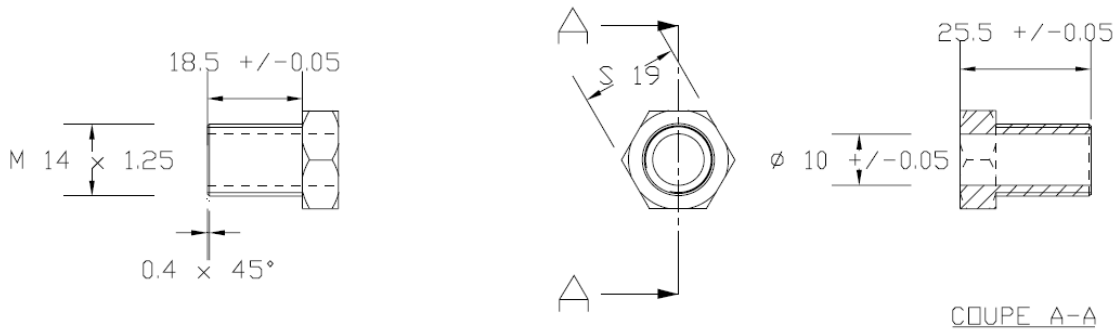
Dimensiones en mm

DIBUJO TÉCNICO Nº 6

Inserto bujía – Falsa bujía

Sección A-A

$Volumen\ del\ inserto = \pi \times 1 \times 2,55 / 4 = 2\text{cm}^3$



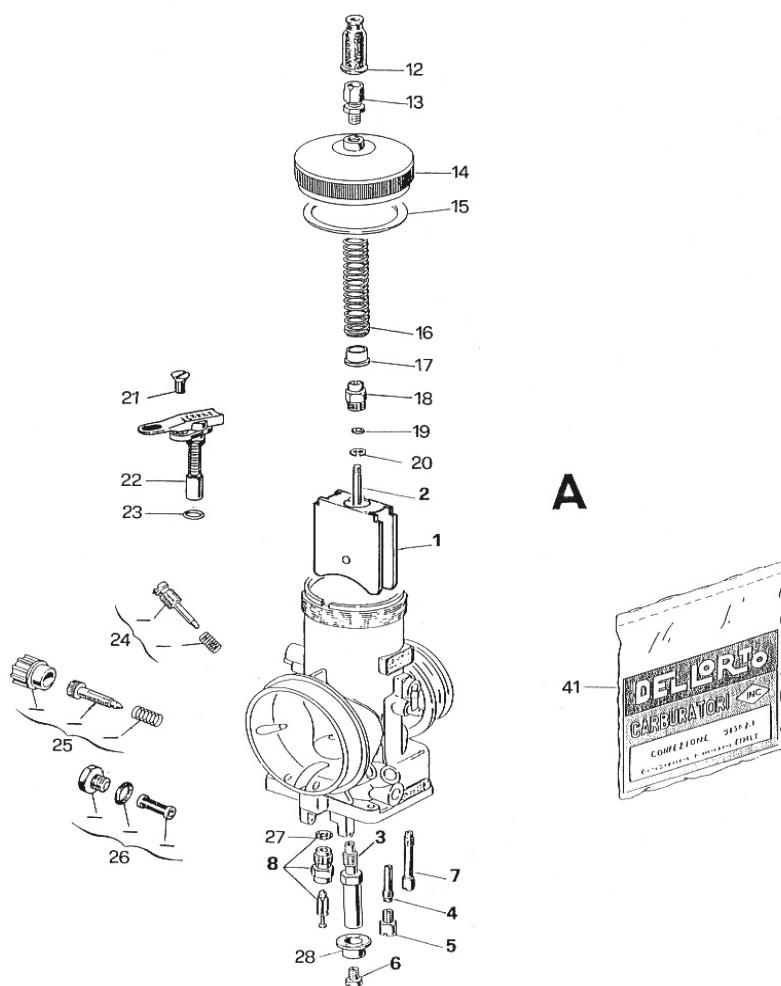
$Volume\ Insert = \pi \times 1 \times 2.55 / 4 = 2\text{ cm}^3/cc$

Dimensiones en mm

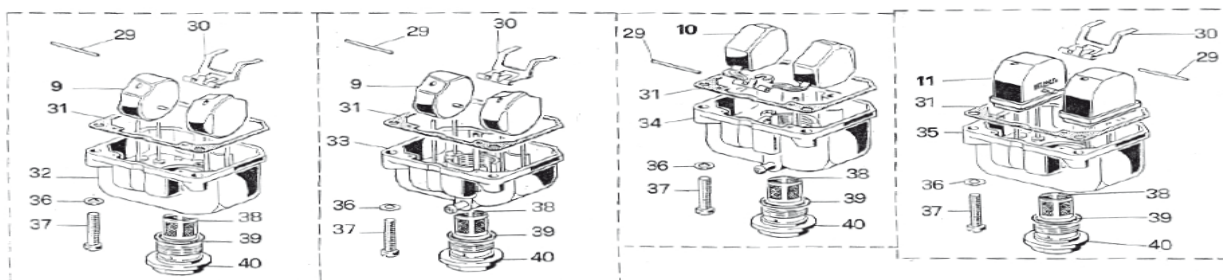
DIBUJO TÉCNICO Nº 7

Carburador KZ-2

Dell'Orto VHS30BS-CS

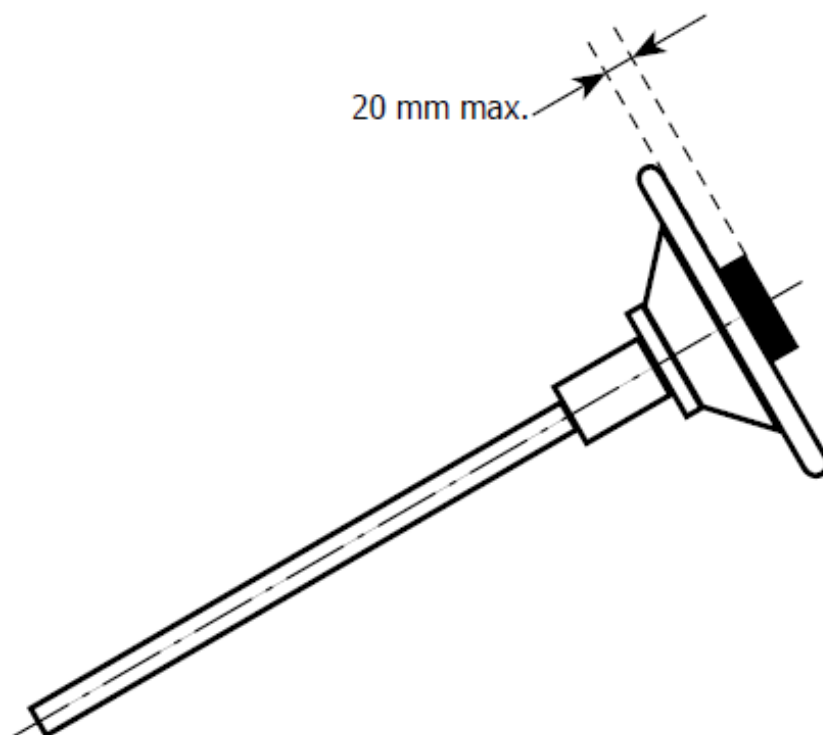


1. GUILLOTINA
2. AGUJADE LAGUILLOTINA
3. PULVERIZADOR
4. DIFUSORBAJA
5. CHICLE BAJA
6. CHICLE ALTA
7. CHICLE STARTER
8. VÁLVULA DE AGUJA DEL FLOTADOR FLOTADOR
9. FLOTADOR
10. FLOTADOR
11. TAPÓN
12. TORNILLO TENSOR DEL CABLE
13. TAPA DEL CUERPO
14. JUNTA DE LA TAPA
15. MUELLE RECUPERADOR
16. GUILLOTINA
17. GUÍA DEL MUELLE RECUPERADOR
18. CASQUILLO DE FIJACIÓN DEL CABLE DELAGUILLOTINA
19. ARANDELA
20. TOPE DE AGUJA
21. TORNILLO DE FIJACIÓN DEL STARTER
22. DISPOSITIVO DE STARTER
23. JUNTA DEL DISPOSITIVO DE STARTER
24. KIT DE REGLAJE DE LAIRE
25. KIT DE REGLAJE DE LA GUILLOTINA
26. KIT DEL FILTRO DE GASOLINA
27. JUNTA DE LA VÁLVULA DE AGUJA
28. PLACA PULVERIZADOR
29. EFLOTADOR
30. BALANCÍN FLOTADOR
31. JUNTA DE LA CUBETA
32. CUBETA
33. CUBETA
34. CUBETA
35. CUBETA
36. ARANDELA
37. TORNILLO DE FIJACIÓN DE LA CUBETA
38. FILTRO DE GASOLINA
39. JUNTA DEL TAPÓN ROSCADO DE LA CUBETA
40. TAPÓN ROSCADO DE LA CUBETA
41. KIT DEJUNTAS



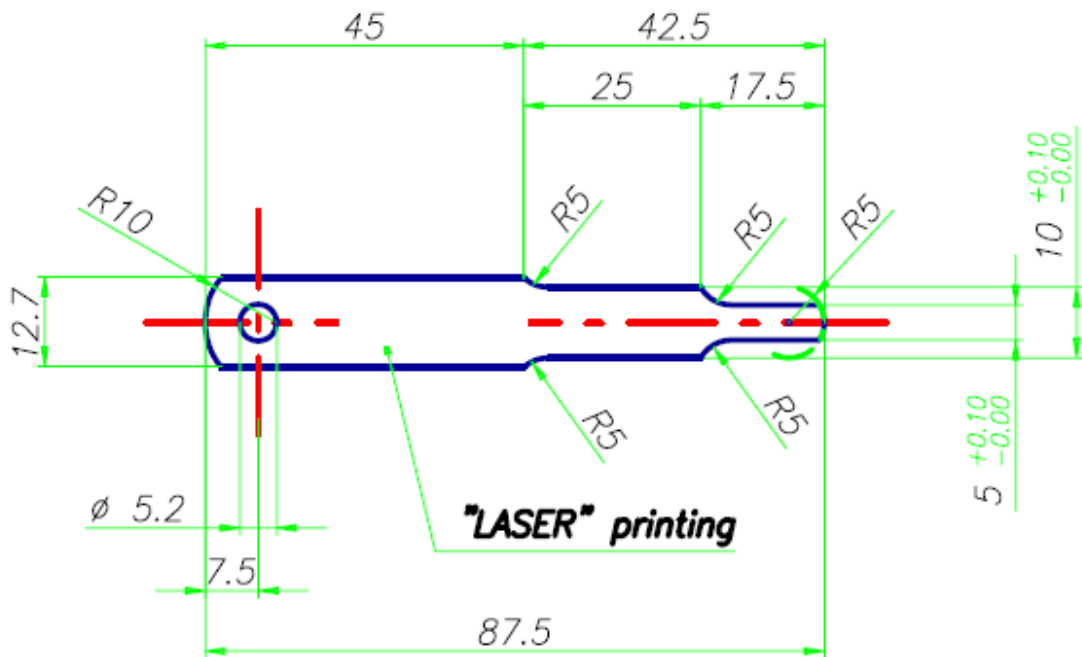
DIBUJO TÉCNICO Nº 8

Volante



DIBUJO TÉCNICO Nº 18

Galga para la medida de los ángulos de apertura



Acero: SANDVIK 7C27Mo2

DIBUJO TÉCNICO Nº 20

Montaje del escape y silencioso

